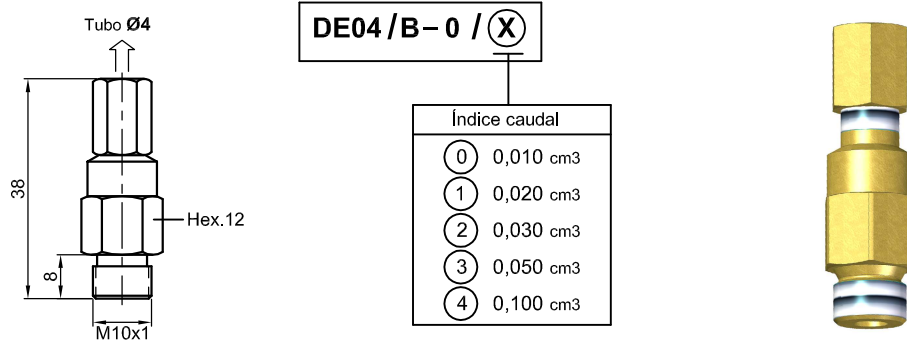


Dosificadores volumétricos de acción directa dinámica para ACEITE

DE04

Mod. **DE04/B**
 170.700.000



Regletas para dosificadores

RF01/B
 502.200.000
 DIN 2367

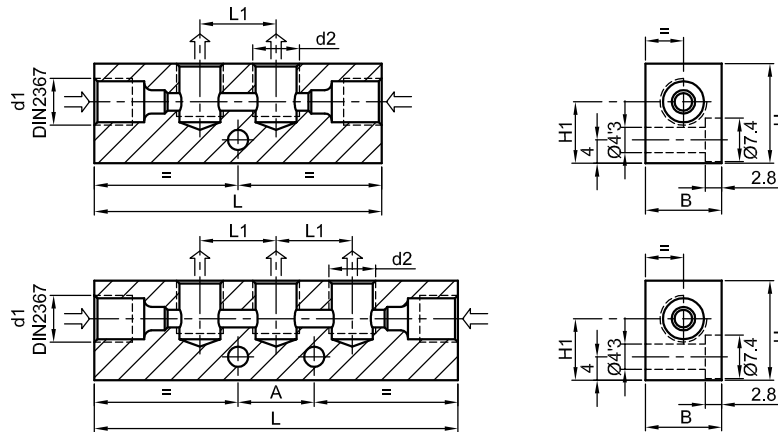


Fig. 1

Fig. 2

Fig	d1 DIN2367	d2	Nº salidas	Referencia	L	A	H	B	H1	L1	Material
1	M10x1 Tubo Ø6	M10x1	2	RF01/B-1-662	58	-	20	18	11	17	Aluminio
	M10x1 Tubo Ø6	M10x1	3	RF01/B-1-663	75	-	20	18	11	17	Aluminio
	M10x1 Tubo Ø6	M10x1	5	RF01/B-1-665	109	-	20	18	11	17	Aluminio
2	M10x1 Tubo Ø6	M10x1	6	RF01/B-1-666	126	68	20	18	11	17	Aluminio