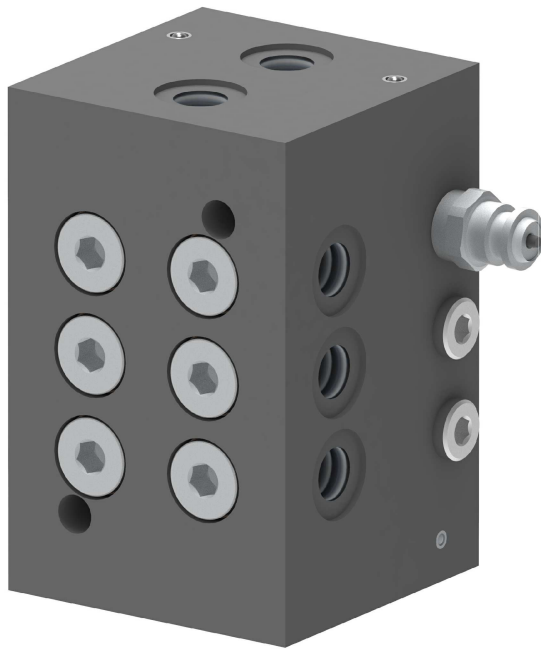


VOP33/A

307.000.000



Distribuidor progresivo para sistema AIRE-ACEITE

Generalidades

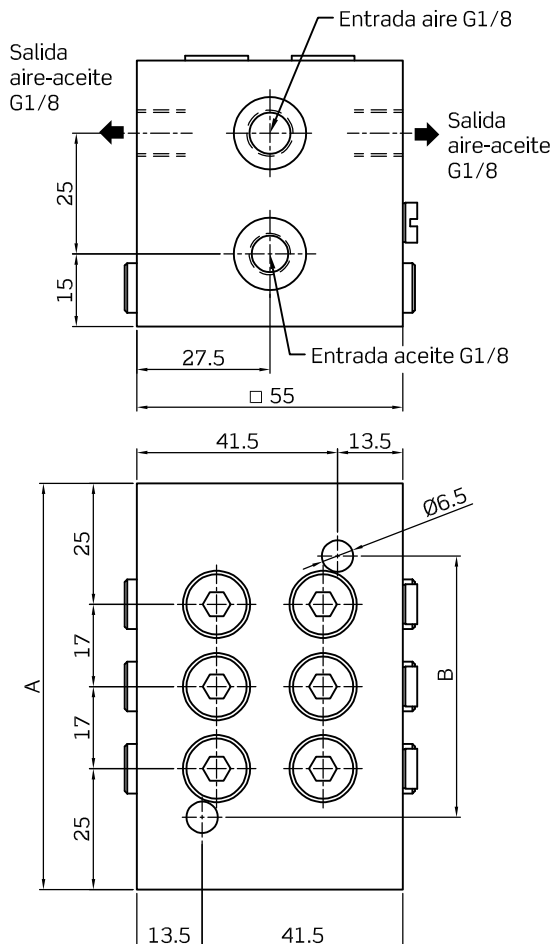
Los distribuidores de la serie VOP33 han sido diseñados para su construcción en forma monobloque, y son aptos para su uso en instalaciones de engrase centralizado mediante el sistema aire-aceite. Funcionan según el sistema progresivo, distribuyendo hacia las salidas el lubricante aportado por la entrada. Se puede aumentar la relación de caudal combinando salidas (taponando, puenteando...)

Características técnicas

Caudal de salida..... 110 mm³/impulso
Material..... acero con superficie tratada
Lubricante..... desde 30 hasta 320 cSt
Presión de trabajo..... 20 ÷ 150 bar
Número máximo de ciclos..... 200/minuto
Temperatura trabajo..... -20°C ÷ + 80°C
Caudal máximo entrada..... 500 cm³/minuto

Dimensiones

Nº salidas	6	8	10	12
A	84	101	101	135
B	54	71	88	105



Referencias para pedidos

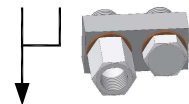
VOP33 / A-1 / X - X

Número de salidas	X	Sistema de vigilancia	X
6	3	Sin	0
8	4	Visual	1
10	5	Micro IP40	2
12	6	Sensor inductivo	3

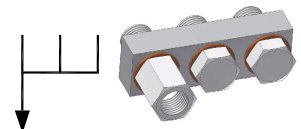
Puentes externos

Para la comunicación y combinación de salidas

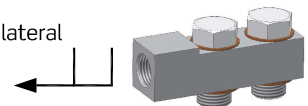
956400411
Puente doble con salida frontal



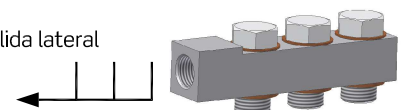
956400511
Puente triple con salida frontal

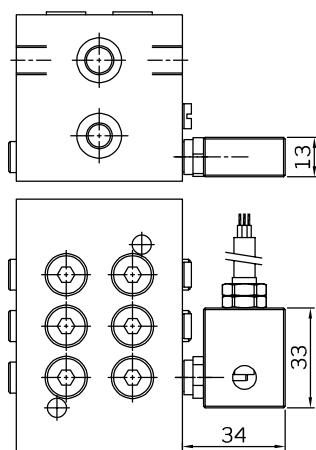
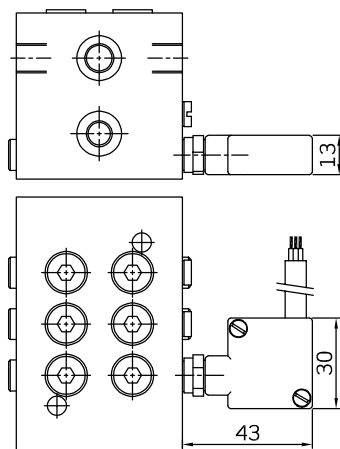
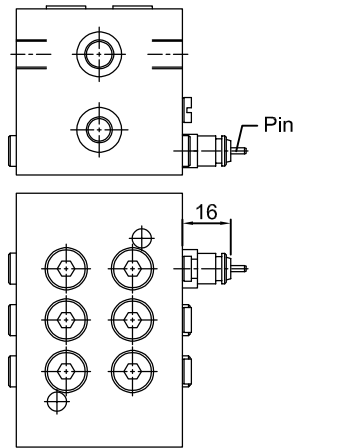


956400611
Puente doble con salida lateral



956400711
Puente triple con salida lateral





Sistemas de vigilancia

① Vigilancia visual

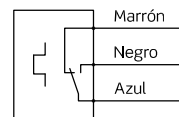
El movimiento de un pin solidario con el pistón dosificador exterioriza sus movimientos y permite un control visual del correcto funcionamiento de toda la instalación.

Importante: el control visual no es un elemento de suministro post-venta, es precisa su incorporación en origen en fábrica

Temperatura de funcionamiento.....-15°C ÷ +120°C
Número máximo ciclos..... 200/minuto

② Vigilancia eléctrica con micro (IP40)

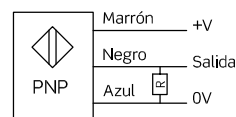
Consiste en una caja de aluminio con tapa en cuyo interior se aloja un microinterruptor que es accionado por el movimiento de un pin solidario con el pistón dosificador.



Micro..... 250V 5A
(EN61058 / UL1054)
Temperatura.....-15°C ÷ +120°C
Protección conjunto..... IP40
Conexión..... cable (2m)
Nº max. ciclos.....100/minuto

③ Sensor inductivo

Consiste en un cuerpo de aluminio anodizado al que se incorpora un sensor inductivo que detecta el movimiento de un pin solidario con el pistón dosificador, abriendo y cerrando su contacto



Función..... NO
Voltaje..... 10 ÷ 30V
Carga máx. admitida.... 200 mA
Protección..... IP65
Temperatura..... -10°C ÷ +70°C
Conexión..... cable (2m)
Nº max. ciclos.....200/minuto

