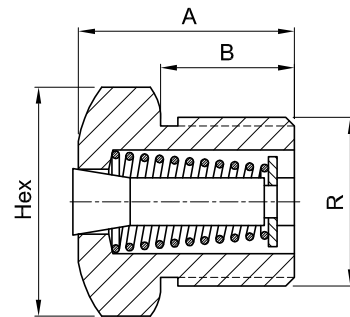
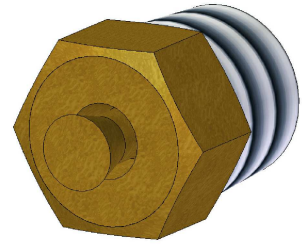


Válvulas de rebose

Se usan para la evacuación de la grasa que se acumula en los soportes de los rodamientos durante los ciclos de reengrase.

Tal como se muestra en el ejemplo gráfico, la grasa se acumula en el espacio libre y es desalojada a través de la válvula.



Referencia	R	A	B	Hex
533 600 000	1/8 BSP	13,5	7,5	11
533 610 000	1/4 BSP	13,5	7,5	14